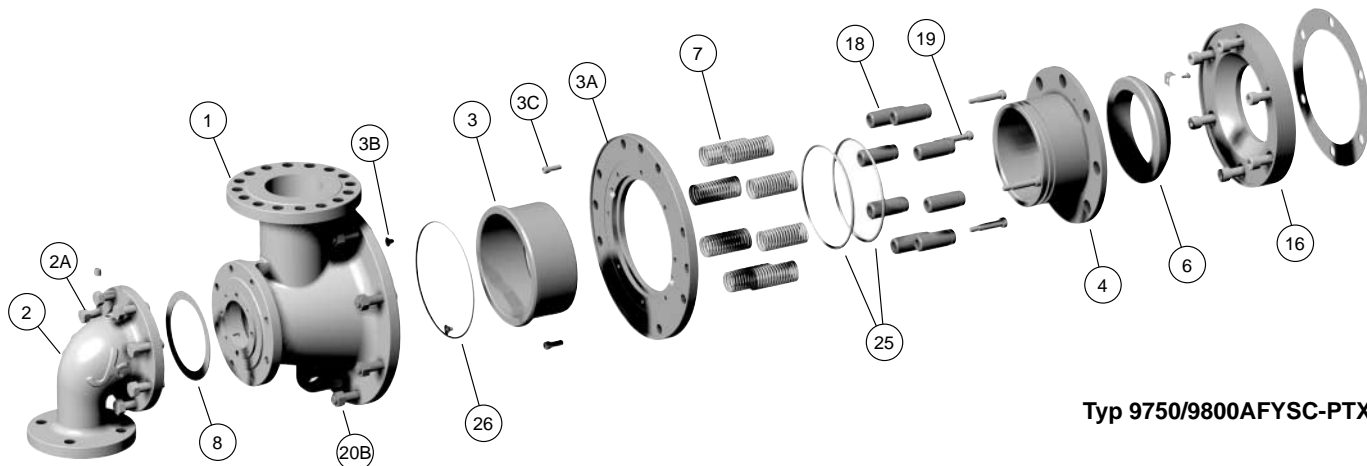


## Demontering och reparation av koppling typ PTX med konsolhävert



Typ 9750/9800AFYSC-PTX

### REPARATIONSSATSER LEVERERAS MED FÖLJANDE INNEHÅLL:

Pos. nr.	Antal	Benämning
6	1	Kolfibertätning
8	1	Packning
25	2	O-ring eller (1) manschettätning
26	1	O-ring
--	1	O-ringfett

**OBSERVERA:** Följ ditt företags säkerhetsanvisningar när du arbetar med Kadant Johnsons roterande kopplingar och läs hela anvisningen noggrant innan du börjar arbeta. Vänligen se monteringsritningarna, som medföljer Kadant Johnsons roterande koppling, för att kunna identifiera de ingående delarna.

Ibland ersätts manschettätningen (25) av två O-ringar på denna plats. För ytterligare upplysning se monteringsritningen som medföljer Kadant Johnsons roterande koppling. Vid ytterligare frågor ber vi dig kontakta din leverantör eller Kadant Johnson.

### DEMONTERING OCH ISÄRTAGNING:

#### STEG 1.

Stäng inlopps- och utloppsventilerna och låt kopplingen svalna. Lossa in- och utloppsledningarna från kopplingen. Se upp med kvarvarande tryck i systemet, eftersom det kan utgöra en fara.

#### STEG 2.

Skruva ur skruvarna (2A) och ta av huvudet (2).

#### STEG 3.

Böj tillbaka låsflikarna, som låser den stora hålskruven (1C), som i sin tur håller den stationära sifonens rör i kopplingshuset (1). Skruva ut hålskruven ca 6 mm. Montera sifonens avdragarplatta med 8 skruvar på hålskruven. Dra åt skruvarna jämnt tills den stationära sifonens rör lossnar från konan. Det underlättar att ge hävertens avdragarplatta en rejält slag med en blyklubba för att lossa den stationära sifonens rör. När den stationära sifonens rör lossnat tar man bort avdragarplattan, hålmuttern och låsbrickan. Kassera O-ringarna, som kan vara monterad inne i hålskruven.

#### STEG 4.

Skruva först ur muttrarna (20B) för att kunna ta bort huset (1). Se till att stötta det tunga kopplingshuset och ta sedan av det. Låt supportröret vara kvar i sin position sedan huset avlägsnats. Kassera O-ringarna (26), som finns mellan huset och ändhylsan (3).

**OBSERVERA:** Om supportröret måste flyttas för arbete med lager eller andra delar, kan detta åstadkommas genom att röret vrids 180 grader, så att sifonen går fri från cylinderns lister/spoiler och sedan trycka in det i cylinderns axeltapp.

### SERVICE AV KOPPLINGEN:

#### STEG 5.

Skruva ur de fyra skruvarna (3C), som säkrar ändflänsen (3A) mot ringkonsolen (20). När skruvarna skruvats ur kommer ändflänsen att flytta sig bort från ringkonsolen eftersom tätningsringen (6) är fjäderbelastad. Se till att fånga upp tätningsringen när fjäderpaketet (3, 3B & 3C) tas bort, genom att vira en trasa runt bärröret. Detta förhindrar att tätningsringen skadas när den ramlar ur slitplattan (16).

#### STEG 6.

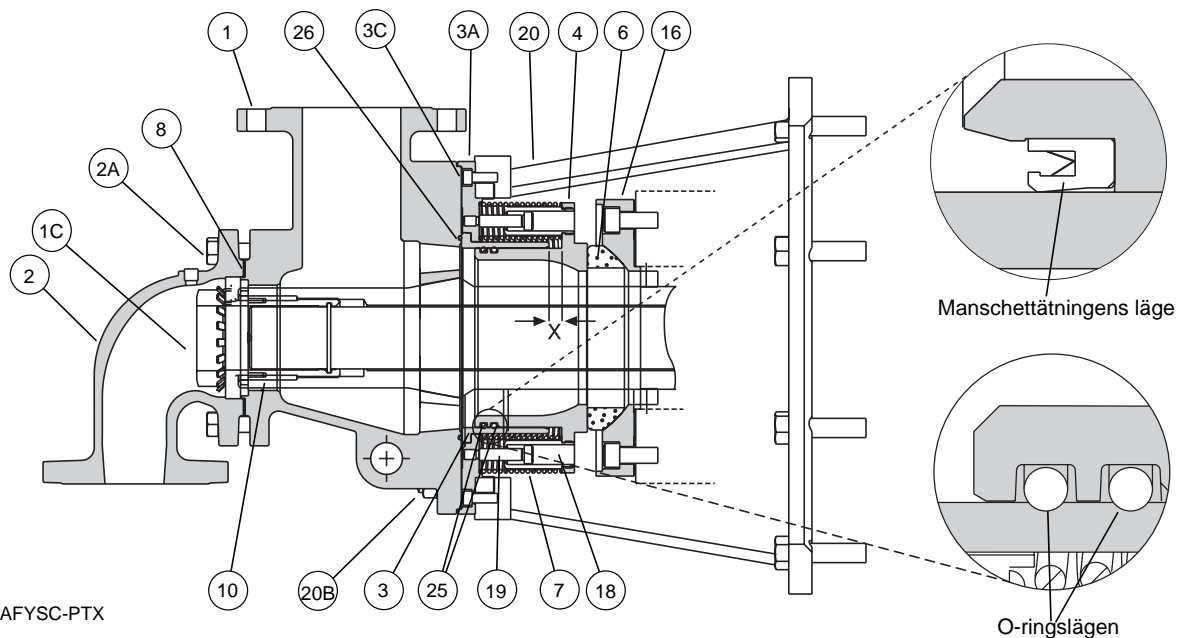
Undersök om ytorna på slitplattan är repade och nötta. Byt vid behov. Slitplattan ingår inte i reparationssatsen. Den måste köpas separat.

#### STEG 7.

Skydda flänsens plana sida och O-ringsätet på ändhylsan från att skadas när detta arbetsmoment utförs. Detta kan ske genom att en träbit placeras under ändflänsen och ovanpå nippeln innan man pressar in den. Demontera nippeln (4) från ändflänsenheten (3, 3B & 3C) genom att placera hela enheten i en press med nippeln slityta (plana yta) riktad uppåt. Tryck ihop nippeln ca 6 mm och skruva ur de 4 skruvarna (19). Lätta på pressen och låt nippeln glida ur ändlocket.

#### STEG 8.

Avlägsna och kassera O-ringarna eller manschettätningen (25). Kontrollera om nippeln tätningsyta är skadad eller nött. Använd lösningsmedel och ett mildt slipmedel som t.ex. Scotch Brite för att rengöra spåren för O-ringarna eller manschettätningen och tillhörande tätningsytor. Byt om den är anfränt eller skadad av ånga. Nippeln ingår inte i reparationssatsen. Den måste köpas separat.



9750/9800AFYSC-PTX

### STEG 9.

Undersök skruvarna (19), momenthylsorna (18) och fjädrarna (7). Byt om nött eller skadad.

### STEG 10.

Kontrollera bormingen i ändlocket (3). Ytan skall täta mot en O-ring, så den måste vara slät. Byt den, om den är anfränt eller skadad av ånga. Ta bort ändlocket genom att skruva ur de två låsskruvarna (3B). Separera ändlocket och ändfläns (3A). Montera det nya ändlocket i omvänd ordningsföljd. Ändlocket ingår inte i reparationssetsen. Det måste köpas separat.

### STEG 11.

Ta bort den gamla packningen (8) och avlägsna gamla packningsrester från de ytor på huset (1) och huvudet (2), som skall sitta ihop. Rengör alla delar efter behov.

## MONTERING OCH INSTALLATION:

### STEG 12.

Placera ändlocket/ändflänsen kpl. (3, 3A, & 3B) i pressen. Positionera fjädrarna i ändflänsens försänkningar. Montera nya O-ringar eller en ny manschettätning (25) på nippeln (4). Manschettätningen måste sitta med den svängda eller U-formade delen i riktning mot systemtrycket (se detaljskiss). Smörj manschettätningen eller O-ringen och hålet i ändflänsen med silikonfett. Placera nippeln över fjädrarna och för in momenthylsorna i fjädrarna. Rikta noggrant in nippeln i linje med ändlockets bormning.

**OBSERVERA:** Ändlocket är konstruerat för att hålla O-ringarna eller manschettätningens läpp och kommer att hjälpa till att trycka ihop dem när flänsen skjuts in i ändlocket. Tryck in nippeln i ändlocket i en press och se upp med O-ringarna eller manschettätningens läpp så att de glider in i ändlocket utan att vridas eller skadas. Stryk Loctite på skruvarna (19) montera dem och dra åt. Lätta helt på pressen, så att nippeln kan hållas på plats av momenthylsorna. Vänd på paketet för att kontrollera att manschettätningens läppar inte vridit sig eller vikts under ihopsättningen.

### STEG 13.

Placera en ny kolfibertätning (6) i slitplattans (16) försänkning. Positionera det kompletta fjäderpaketet i ringkonsolen (20) och håll samtidigt fast tätningeringen. Montera ändhylsans låsskruvar (3C) och dra åt. Detta pressar in nippeln (4) i ändlocket och skapar på så sätt X-måttet. X-måttet skall vara 13 mm ± 6 mm vid detta tillfälle. När kolfiberlager (CARB) används ska X-måttet vara 19 mm ± 6 mm. Se till att tätningeringen är centrerad på nippeln's plana yta.

### STEG 14.

Smörj nya o-ringar med silikonfett och placera dem i spåret på kopplingshuset (1). Stryk smörjmedel på den koniska delen av supportröret. Positionera huset över supportröret. Rikta in stiften (10) i huset med supportrörets positioneringssslitsar. Lyft huset och stödhylsan och placera dem över pinnskruvarna på ringkonsolen. Säkra huset mot konsolen med muttrarna (20B).

### STEG 15.

Böj först två flikar på låsbrickan som passar in mot hålen i huset och montera låsbrickan. Stryk sedan på smörjmedel, montera den ihåliga skruven och en ny O-ring (om installerad) i konsolens stödhylsa och dra åt. Den hålskruven skall dras åt med 400 Nm för PTX 9750- och 540 Nm för PTX 9800-serierna av de roterande kopplingarna. Böj två flikar på låsbrickan över skruvskallens sexkantytor så att hålskruven inte kan lossna.

### STEG 16.

Montera åter huvudet (2) på huset (1) tillsammans med en ny packning (8). Anslut rörledningarna och öppna ventilerna. Kadant Johnson-kopplingen är nu färdig att åter brukas.

*Måtten är endast referenser och kan ändras utan föregående meddelande. Godkända ritningar finns tillgängliga på förfrågan. På Kadant Johnson ritningsnummer A37640 finns uppgifter om åtdragningsmoment.*

#### Kadant Johnsongarantin

Kadant Johnsons produkter tillverkas efter hög kvalitetsstandard. Du vill ha produktionsresultat: det är det, som vi tillhandahåller. Kadant Johnson lämnar ett års garanti, räknat från leveransdatum, på sina produkter mot material- och tillverkningsfel. Det förstås och accepteras uttryckligen att Kadant Johnsons ansvar begränsas till reparation eller ersättningsleverans av lika stort antal felfria produkter efter Kadant Johnsons eget val.

**KADANT**  
JOHNSON

www.kadantjohnson.com