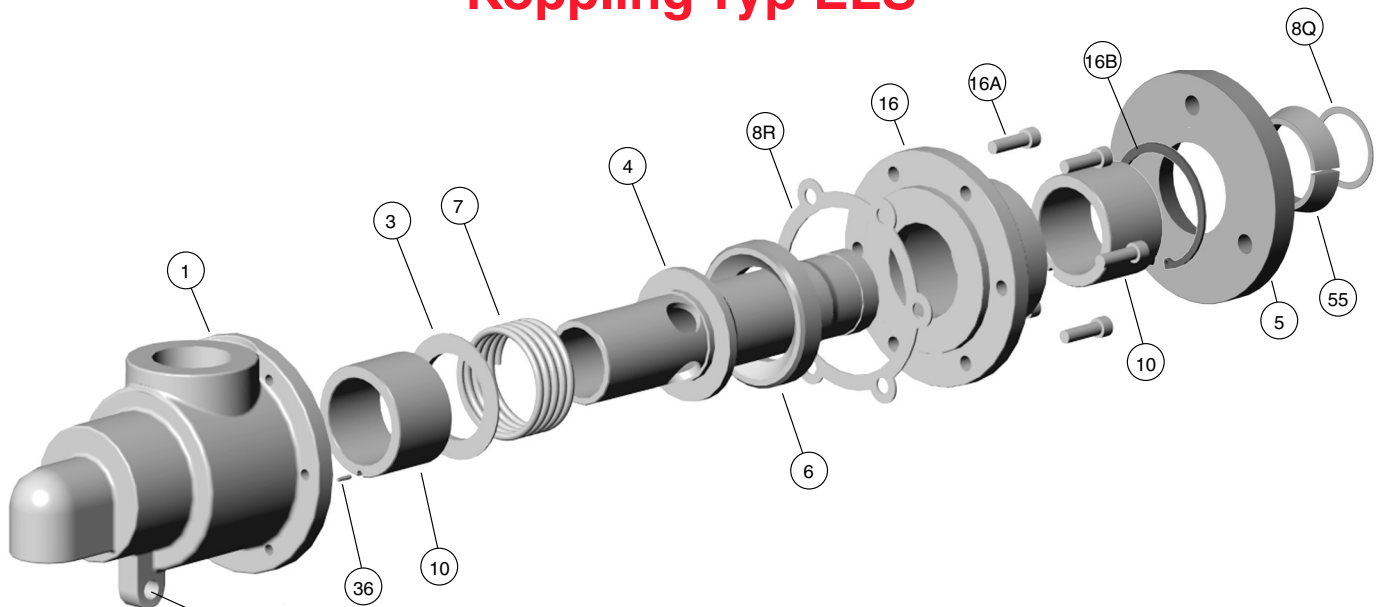


Nedmontering och Reparation av Koppling Typ ELS



Typ ELSBRQ

Anti-rotations hål

REPARATIONSSATS INNEHÅLLER:

Pos Nr.	Antal	Benämning
6	1	Tätningring
10	2	Guide
16B	1	Lås Ring
8Q	1	Koppar Packning
8R	1	Packning

NOTERA: Följ alltid de säkerhets föreskrifter som ert företag har vid arbete med Kadant Johnsons roterande kopplingar.

NEDMONTERING:

STEG 1.

Stäng in- och utlopps ventiler, låt kopplingen svalna. Koppla bort rören, avlägsna anti-rotations stagen och förhindrande ok (om sådant används).

STEG 2.

Lossa nippeln från axeltappsflänsen. För gängade nippel, skruva loss nippeln från axeltappsflänsen. För de kopplingar som är försedda med s.k. Q-nippel, ta bort muttrarna från pinnbultarna vid nippelflänsen (5). Skjut nippelflänsen från axeltappen, ta bort de delade ringarna (55).

STEG 3.

Genom att skjuta kopplingen från maskinen visas sifon röret. Skruva loss röret från kopplings hus (1), ta bort kopplingen. Koppar packningen (finns bara på kopplingar med Q-nippel) (8Q) i axeltappsflänsen tas bort och kastas.

ISÄRTAGNING:

STEG 4.

Ta bort skruvarna (16A) som håller slitplattan (16) på plats. Var försiktig all kraft från fjäder är i slitplattan. Det kan behövas kraft för att ta bort packningen (8R).

STEG 5.

Lyft bort slitplattan och avlägsna alla invändiga delar: tätningring (6) nippel (4) spring (7), fjäderhållare (3) och guide (10).

STEG 6.

Lossa lås ringen (16B) från slitplattan. Ta bort guiden (10). Kopplingen är nedmonterad.

SERVICE AV KOPPLING:

STEG 7.

Skjut guiden över nippelröret för att kolla efter slitage. Jämför med att skjuta dit en ny guide. Ersätt om nödvändigt.

STEG 8.

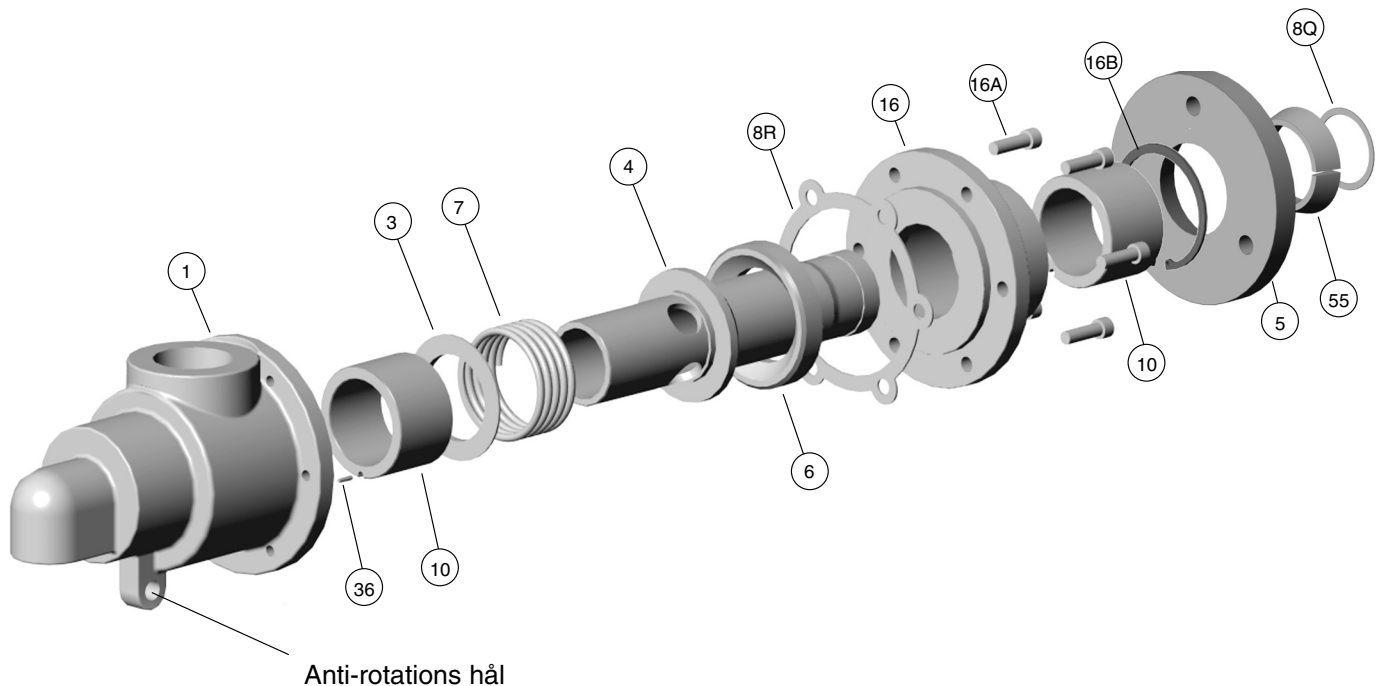
Gör rent nippeln slitytor med hjälp av stålull och lösningsmedel. Kontrollera efter repor och slitage. Om nippeln är sliten ska den ersättas av en ny.

STEG 9.

Avlägsna den gamla packningen och rengör packningsytorna på hus och slitplatta.

STEG 10.

Kontrollera att lås pinnarna (36) är på plats i slitplattan och huset. (Pinnarna håller guides på plats så att de inte börjar rotera.)



MONTERING:

STEG 11.

Placera guiden i slitplattan, passa in guiden med lås pinnarna. Sätt på en ny lås ring så att guiden hålls på plats. Installera den andra guiden i huset, se till att den styrs in över lås pinnarna.

STEG 12.

Placera en ny tätningssring på nippelröret med den konkava sidan mot den konvexa sidan av nippeln. Sätt in nippeln i slitplattan.

STEG 13.

Skjut på fjädern på nippeln. Skjut sedan på fjäderhållaren. (Hållarens innekant ska gå en liten bit in i fjädern).

STEG 14.

Använd dit en ny packning och skruva fast slitplattan i kopplingshuset. Boxen kan nu installeras på maskinen.

STEG 15.

Gånga fast sifon röret i huset och dra åt det med hjälp av en rörtång.

INSTALLATION:

STEG 16.

På kopplingar med Q-fläns ska en ny koppar packning sättas i axeltappen.

STEG 17.

Sätt Q-flänsen över sifon röret. Den koniska sidan skall riktas mot maskinen. Placera de delade ringarna i Q-flänsen. Fäst sedan Q-flänsen på axeltappen med bultar, dra åt jämt. Kopplingar med gängad nippel skruvas in i axeltappen med hjälp av en rörtång.

STEG 18.

Installera anti-rotations stag och de förhindrande ok (om sådant används). För att kopplingen ska kunna röra sig ut vid tätningsslitage måste stagen vara fria.

STEG 19.

Koppla dit in- och utlopps rör, vrid på ventilerna. Nu är boxen färdig för drift.

Kadant Johnsongarantin

Kadant Johnsons produkter tillverkas efter hög kvalitetsstandard. Du vill ha produktionsresultat: det är det, som vi tillhandahåller. Kadant Johnson lämnar ett års garanti, räknat från leveransdatum, på sina produkter mot material- och tillverkningsfel. Det förstås och accepteras uttryckligen att Kadant Johnsons ansvar begränsas till reparation eller ersättningsleverans av lika stort antal felfria produkter efter Kadant Johnsons eget val.

KADANT
JOHNSON

www.kadantjohnson.com