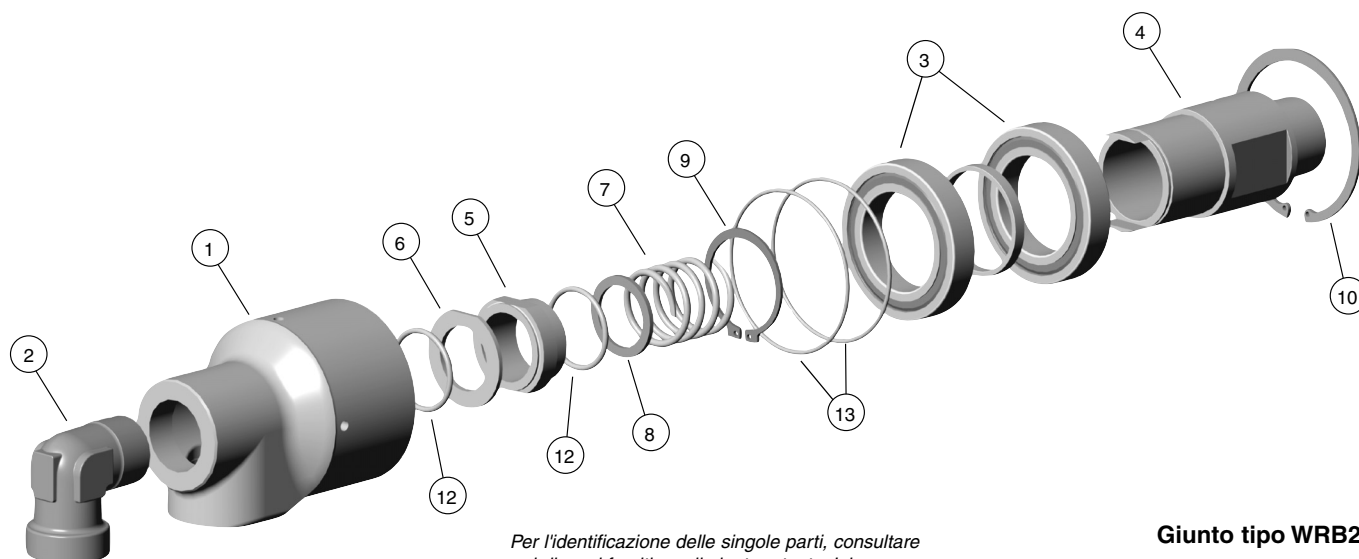


Smontaggio e manutenzione del Giunto WR (diametri da 3/8" fino a 1-fi")



Per l'identificazione delle singole parti, consultare i disegni forniti con il giunto rotante Johnson

Giunto tipo WRB2

IL KIT DI RIPARAZIONE INCLUDE:

Part.n.	Q.tà	Descrizione
5	1	Anello tenuta
6	1	Battuta dell'anello
7	1	Molla
8	1	Battuta della molla
12	2	O-Ring
13	2	O-Ring
-	1	Lubrificante per o-Ring

IMPORTANTE: Gli o-rings non devono essere lubrificati con prodotti antigrippaggio o derivati del petrolio. Impiegare esclusivamente l'apposito lubrificante siliconico fornito con il kit di riparazione.

SMONTAGGIO:

Per permettere il raffreddamento del sistema, interrompere l'alimentazione al giunto chiudendo le valvole sulle tubazioni in ingresso ed in uscita, spurgando poi le eventuali pressioni residue.

1. Smontare i tubi flessibili e rimuovere il giunto dal perno del cilindro.
2. Sfilare l'anello elastico del corpo (10), impiegando le apposite pinze. Separare il corpo (1) dall'assieme del nipplo (4).
3. Estrarre l'anello di tenuta (5) l'o-ring dell'anello (12) la battuta della molla (8) e la molla (7). Controllare il nipplo (4) ed i

cuscinetti (3). In caso di usura eccessiva, sostituire il giunto. Pulire l'interno del nipplo con la massima cura, evitando di graffiarne le superfici. Installare una nuova molla (7), la battuta della molla (8), l'o-ring dell'anello (12) e l'anello di tenuta (5). La parte smussata della battuta della molla (8) deve essere rivolta verso la molla.

4. Estrarre gli o-rings del corpo (13), la battuta dell'anello (6) e l'o-ring della battuta (12). Pulire accuratamente l'interno del corpo del giunto, inserendo poi nuovi o-rings (13). Spalmare l'o-ring della battuta (12) con l'apposito lubrificante fornito, inserendolo all'interno della sede ricavata nel corpo. Collocare la battuta dell'anello (6) sull'o-ring. Assicurarsi che la superficie di contatto con l'anello risulti perfettamente pulita. La parte smussata della battuta dell'anello deve essere rivolta verso l'o-ring.

ASSEMBLAGGIO:

5. Sistemare il nipplo (4) su di un piano con la filettatura rivolta verso il basso. Verificare l'allineamento delle superfici piane della tenuta con quelle del nipplo. Spingere il corpo preassemblato sull'assieme del nipplo fino ad ottenerne il bloccaggio.
6. Capovolgere il giunto, sistemando la filettatura del nipplo verso l'alto. Pressare il nipplo nel corpo, in modo da poter inserire nell'apposita sede l'anello elastico (10). Bloccando il corpo, ruotare il nipplo e verificarne l'attrito, il quale dovrà risultare minimo e costante. La riparazione può considerarsi terminata.

La garanzia Kadant Johnson

I prodotti Kadant Johnson vengono realizzati nel rispetto di elevati standard qualitativi e sono coperti da una garanzia di 12 mesi dalla data di spedizione. Se entro tale periodo si riscontrasse un inconveniente, per ragioni derivanti da difetti nei materiali o nella lavorazione, il prodotto o la parte difettosa verranno sostituiti. Resta inteso che la responsabilità di Kadant Johnson è limitata a tale sostituzione e non copre i danni diretti o indiretti derivanti dall'inconveniente.

KADANT
JOHNSON
www.kadantjohnson.com