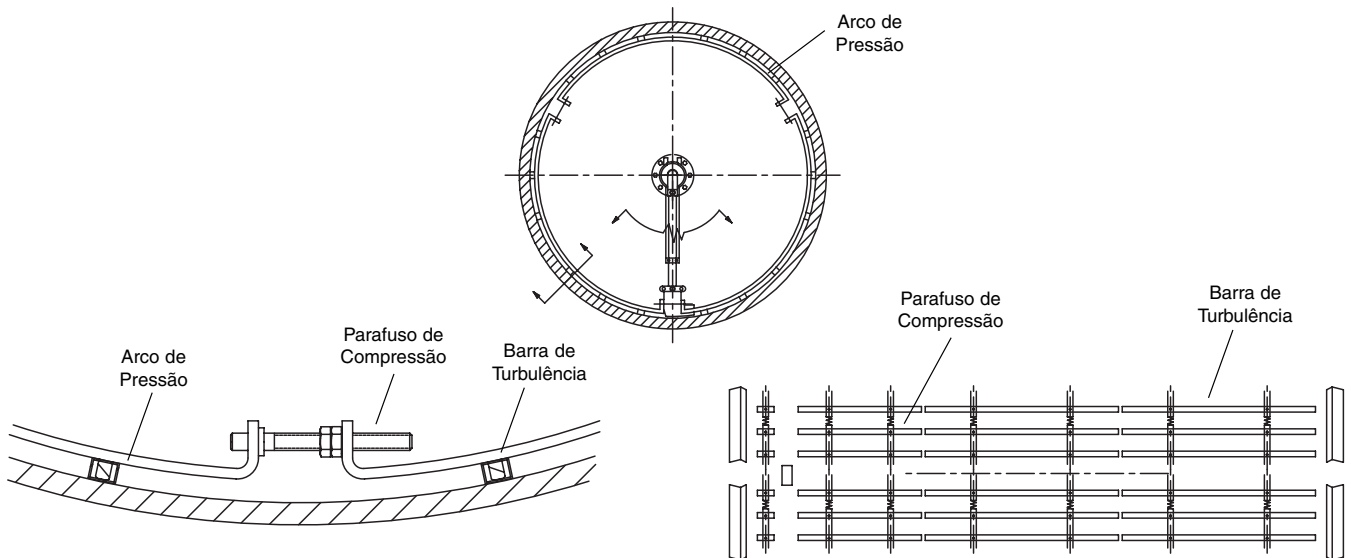


Instruções de Instalação para Barras de Turbulência



Barra de Turbulência

NOTA: Por favor, siga os procedimentos de segurança de sua companhia sempre que trabalhar com as Barras de Turbulência Kadant Johnson e leia antecipadamente todas as instruções.

Utilize os desenhos de instalação que lhe proporcionamos junto com sua Barra de Turbulência para identificar as diferentes peças. Caso tenha alguma dúvida, favor contatar a Kadant Johnson ou seu representante.

PASSO 1.

O desenho do conjunto da Kadant Johnson mostrará como a Barra de Turbulência será instalada.

PASSO 2.

Separe as ferramentas necessárias para a instalação das barras. As ferramentas relacionadas são para uma equipe de instalação:

- Chave catraca 3/8" manual, pneumática ou elétrica.
- Soquete curto para parafuso Allen 10 mm(3/8").
- Dois chaves de boca fixa tamanho 24 mm(15/16")
- Trena.
- Dois bases magnéticas disponíveis pela Kadant Johnson
- Torquímetro

PASSO 3.

Reserve uma área para a preparação da instalação das barras de Turbulência. Retire as Barras de Turbulência da embalagem. Verifique o desenho de conjunto da Kadant Johnson para ter certeza de que todas as peças estão na área reservada. Deverão estar lá, uma série de barras de Turbulência (barras de tubo, cada uma com dois furos de um modo geral), uma série de arcos de pressão (três arcos de pressão por anel e com os pinos de travamento instalados), e um jogo de parafusos de compressão (três parafusos para cada anel e cada parafuso com duas porcas).

PASSO 4.

Verifique o comprimento da superfície plana (entre raios) da camisa do secador. Compare com a dimensão correspondente mostrada no desenho de conjunto. Caso as dimensões estejam diferentes, consultar a Kadant Johnson.

PASSO 5.

Para a instalação, o melhor é ter duas pessoas dentro do secador e mais uma fora para passar o equipamento para dentro do secador e que atuará também como um elemento de segurança. Comece a instalação pelo lado de trás (lado de acionamento) da máquina. Se um sifão novo estiver sendo instalado, instale primeiro o sifão. Um secador típico terá uma série de barras longas e somente um segmento menor. Verifique o desenho de conjunto para ver a disposição apropriada.

PASSO 6.

Posicione o primeiro jogo das barras na parte plana da camisa do secador, entre 25 mm a 40 mm (1.0" a 1.5") do final do raio, conforme indicado no desenho de conjunto. Se existir um sifão estacionário, posicione primeiro o jogo das barras entre 25 mm a 40 mm (1.0" a 1.5") da sapata do sifão, como indicado no desenho de conjunto. Faça isso marcando a camisa do secador com giz em diversos pontos ao longo da circunferência, para auxiliar no alinhamento do primeiro jogo das barras.

PASSO 7.

Comece colocando duas barras na parte inferior da camisa do secador, paralelas com o comprimento do secador e próximo da posição de 6 horas do ponteiro de horas do relógio. Certifique-se que os furos da barra estão voltados para cima e afaste as barras aproximadamente de 178mm (7") uma da outra. Em uma das barras, encaixe o pino mais próximo da aba curvada do arco de pressão no furo que estiver mais próximo da tampa do secador. Apóie o arco de pressão na camisa do secador. Faça o mesmo com a outra barra. Agora, um arco de pressão deverá estar posicionado entre seis e duas horas conforme o ponteiro de horas do

relógio e o outro arco de pressão, entre seis e dez horas conforme o ponteiro de horas do relógio, ambos apoiados na camisa do secador. Na parte inferior da camisa do secador, onde os arcos serão unidos, coloque a cabeça do parafuso de compressão no furo da aba curvada de um dos arcos de pressão e o lado roscado do parafuso de compressão (já com as duas porcas) no furo da aba curvada do outro arco. Repita a colocação dos arcos de pressão na outra extremidade da barra.

PASSO 8.

Levante ligeiramente os arcos de pressão e deslize uma barra por baixo deles. Encaixe a barra nos pinos dos arcos de pressão mais próximos da barra que foi instalada no Passo 7. Instale as barras restantes deslizando-as, uma de cada vez sobre a camisa do secador e por baixo dos arcos de pressão. Afaste o arco de pressão da camisa do secador o suficiente para a passagem da barra. Quando a barra estiver na posição, alinhe os furos da barra com os pinos do arco de pressão e encaixe.

Altere a colocação da barra de um lado com o outro lado para prevenir que o conjunto fique muito mais pesado num só lado evitando que o mesmo deslize para a parte mais baixa da camisa do secador.

Sugestão Útil: Após encaixar as barras nos dois arcos inferiores, pisar sobre os arcos nas posições cinco e sete horas do ponteiro de horas do relógio. Isto ajuda a manter as barras encostadas na camisa do secador e evita que elas se desencaixem dos pinos dos arcos de pressão.

PASSO 9.

Assim que as barras estiverem posicionadas, termine de encaixar os pinos pressionando os arcos de pressão progressivamente contra a parede do secador. Uma vez posicionadas todas as barras, fixe as bases magnéticas sobre o arco de pressão, uma base em cada lado das barras de turbulência, para ajudar a manter o conjunto na posição. Ver Figura 1. As bases magnéticas estão disponíveis na Kadant Johnson.

PASSO 10.

Depois que as barras estiverem devidamente encaixadas nos pinos nos dois arcos de pressão inferiores, posicione o arco de pressão superior na mesma direção dos arcos inferiores e com os parafusos de compressão colocados nos espaços entre eles. Esse arco superior ficará suspenso logo abaixo da superfície do parede do cilindro até que os parafusos de compressão sejam apertados (ver PASSO 12).

NOTA: Os Arcos de pressão e os parafusos de compressão são simétricos. Podem ser instalados em qualquer posição. É comum que todos os parafusos de compressão sejam montados com as cabeças e as extremidades roscadas, com uma mesma orientação, mas isso não é necessário.

PASSO 11.

Deslize as barras de Turbulência entre o arco de pressão superior e a parede do cilindro, uma de cada vez, até que

todas as barras estejam no lugar.

Monte cada barra no arco de pressão superior, encaixando os pinos nos furos da barra de turbulência.

PASSO 12.

Quando as barras estiverem no lugar, aperte os três parafusos de compressão girando as porcas no sentido anti-horário. Mantenha um espaçamento igual em cada um dos espaços entre as abas curvadas. Alinhe as barras com as marcas que foram feitas no PASSO 6.

Uma ferramenta pneumática, elétrica ou manual pode ser usada para apertar as porcas nos parafusos de compressão. Note que a ferramenta precisa ser ajustada para a rotação anti-horária para produzir o aperto dos parafusos contra os arcos de pressão.

PASSO 13.

Depois que todos os parafusos de compressão estiverem pré apertados, aperte-os com 27 N-m (20 ft-lbs), usando o torquímetro.

PASSO 14.

Aperte as contra-porcas de cada um dos parafusos de compressão. Para isso, utilize um par de chaves fixas e aplique aproximadamente 100 N-m (75 ft-lbs) de torque para encostar as porcas umas contra as outras. Remova as bases magnéticas usadas no PASSO 9.

PASSO 15.

Alinhe o próximo conjunto de barras com o conjunto de barras já instalado. A distância entre as extremidades das barras deve ficar entre 5 e 15 mm (0,2" e 0,6"). Quando o último segmento for instalado, a distância das barras até o raio da camisa do secador deverá ser de aproximadamente 25 a 40 mm (1,0" a 1,5").

As dimensões indicadas são apenas para referência e estão sujeitas a alterações. Desenhos certificados estão disponíveis através da Kadant Johnson.

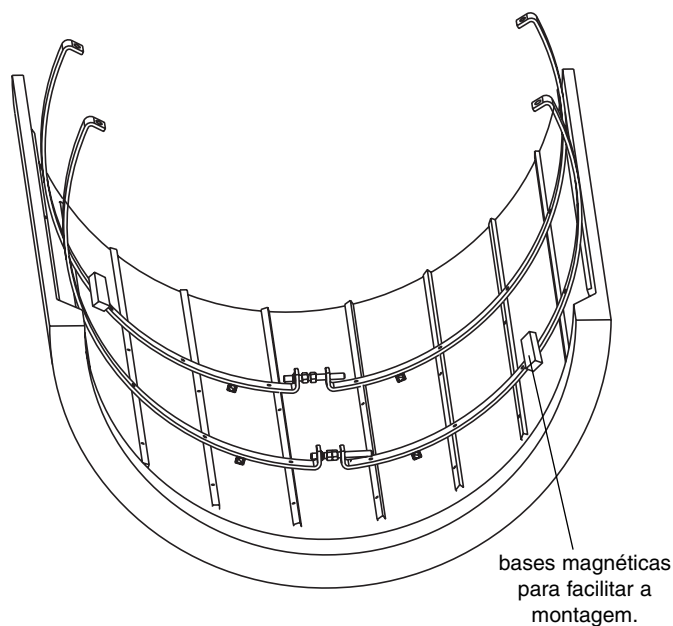


Figura 1.

Garantia Kadant Johnson

Os produtos Kadant Johnson são fabricados com os mais altos padrões de qualidade. Se é produtividade o que você deseja: é isso que nós fornecemos. Os produtos Kadant Johnson são garantidos contra defeitos de material e fabricação por um período de um ano após a data da entrega. A garantia da Kadant Johnson se limita a reparos ou reposição do produto.

KADANT
JOHNSON

www.kadantjohnson.com