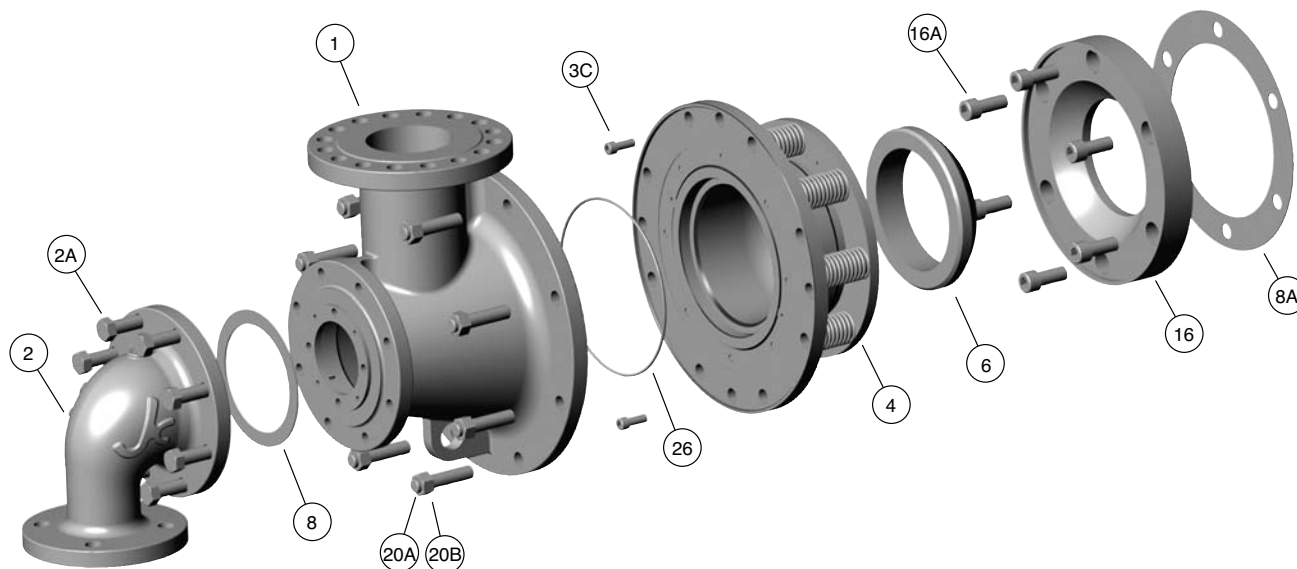


Instrução de Instalação

União Rotativa Tipo 9750 PTX



Tipo 9750AFYSC-PTX

NOTAS: Por favor, siga os procedimentos de segurança de sua companhia sempre que trabalhar com as Uniões Rotativas Kadant Johnson e leia antecipadamente todas as instruções.

Utilize os desenhos de instalação que lhe proporcionamos junto com sua União Rotativa para identificar as diferentes peças.

A União 9750 PTX é entregue parcialmente montada. Desmonte a União, relacione e identifique as diferentes peças antes da instalação.

PASSO 1.

Desmontar os equipamentos existentes até deixar livre a ponta de eixo do secador. Limpe todas as superfícies de vedação. Repasse e limpe todos os furos roscados. Se for necessário, retire a tampa do mancal.

Nota: Em algumas instalações não é necessário retirar a tampa do mancal; por favor, consulte o nosso representante em caso de dúvida.

PASSO 2.

Existem vários tipos de suportes para as Uniões Rotativas. A maioria delas são suportadas por: 1) um suporte circular, 2) um suporte circular e uma tampa de mancal como uma só peça, 3) um suporte circular e uma tampa de mancal - duas peças separadas.

1. Com suporte circular. Instale o suporte circular (20) na tampa do mancal existente. Fixe-o usando os parafusos de cabeça sextavada (20C).

2. Com suporte circular e tampa do mancal como uma só peça. Certifique-se que o interior da tampa do mancal esteja totalmente limpo. Aplique um selador na superfície adequada da carcaça do mancal. Deslize a unidade suporte/tampa do mancal sobre a ponta de eixo, fixando-a em sua posição com parafusos de comprimento adequado.

3. Com suporte circular e tampa do mancal – duas peças. Certifique-se que a tampa do mancal esteja totalmente limpa. Aplique um selador na superfície adequada da carcaça do mancal. Deslize a tampa do mancal sobre a ponta de eixo e fixe-a em sua posição

usando parafusos de comprimento adequado. Instale o suporte circular (20) na tampa do mancal, fixando-o com os parafusos de cabeça sextavada (20C).

PASSO 3.

Posicione o flange de adaptação (5) e a vedação (8B) na ponta de eixo. Fixe-os usando os parafusos Allen (5A). Aperte uniformemente os parafusos do flange e em forma de cruz. Em alguns casos será necessário instalar um segundo flange. Se este for o caso, faça-o repetindo o procedimento acima.

PASSO 4.

Encaixe o flange de desgaste (16) e a vedação (8A) no flange de adaptação. Fixe-o usando os parafusos Allen (16A). Aperte uniformemente os parafusos do flange e em forma de cruz.

PASSO 5.

Limpe a face esférica do flange de desgaste (16), a face plana do pistão (4) e as faces correspondentes do anel de vedação (6). Estas faces de vedação devem estar livres de qualquer tipo de sujeira, óleo ou qualquer outro tipo de contaminante. Posicione o anel de vedação (6) sobre o flange de desgaste (16) casando suas superfícies esféricas. Mantendo o anel de vedação nesta posição, instale o sub-conjunto flange do guia/guia/pistão (3A, 3 e 4) no suporte circular (20) e fixe-o nesta posição usando os quatro parafusos Allen (3C). Ao apertar estes parafusos, as molas pressionarão o anel de vedação gerando a distância "X". Esta distância deverá ter $13\text{mm} \pm 6\text{mm}$. Quando instalados em mancais com rolamento tipo "CARB", a medida "X" será de $19\text{mm} \pm 6\text{mm}$. Certifique-se que o anel de vedação (6) esteja centralizado com o pistão (4). Por favor, consulte a Kadant Johnson se a medida "X" estiver incorreta ou se o anel de vedação não estiver centralizado corretamente.

PASSO 6.

Existem duas opções para instalação do tubo suporte cantilever (H). Nas duas opções, o tubo suporte deve ser instalado de maneira que o cordão de solda de uma das extremidades (dentro do cilindro) e o rebaixo indicador existente na face da extremidade oposta, fiquem orientados para 12 horas. A porca do cantilever (J) precisa ser removida e as roscas lubrificadas com anti-engripante.

