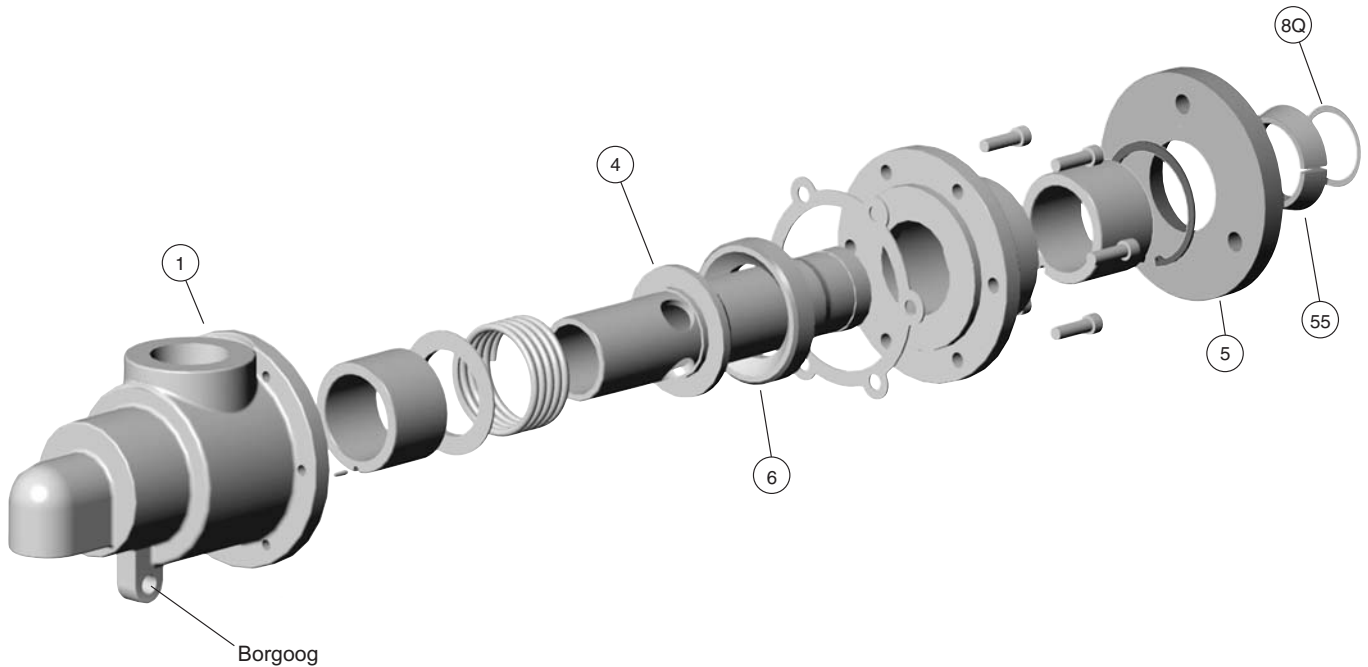


Montagevoorschrift Roterende Afdichting Type ELS



Type ELSBRQ

STAP 1.

Voordat de afdichting wordt gemonteerd, moet alles zorgvuldig schoongemaakt zijn. Verwijder gietzand, laskorrels en andere verontreinigingen uit de rol, droger of cilinder en de pijpleidingen. Voorkom dat het binnenwerk van de roterende afdichting wordt beschadigd. Met name de koolstof afdichtingsringen.

STAP 2.

Schroef de sifonpijp vast in de behuizing (1) van de roterende afdichting.

LET OP: DE SIFONPIJP MOET RECHT EN HAAKS ZIJN. DE PIJP MAG BESLIST NIET TEGEN DE CILINDERWAND AANLOPEN.

STAP 3.

Voor Q-flens verbindingen; leg de pakking (8Q) in de nippelkamer van de astapflens. Schuif de Q-flens (5) over de nippel (4). Leg de 2-delige conische ring in de groef van de nippel en schuif de Q-flens er overheen. Steek de nippel in de nippelkamer van de astapflens, draai moeren op de tapeinden en zet deze gelijkmatig aan. Na het vastzetten moet de Q-flens nog evenwijdig zijn ten opzichte van de astapflens. Er moet speling over blijven van 2 tot 7 mm tussen de Q-flens en astapflens. Controleer met voelers of de Q-flens niet scheef zit

Schroefdraadverbinding; de nippel (4) kan afhankelijk van de draairichting voorzien zijn van rechtse of linkse draad. Draai de nippel vast in de binnendraad van de astap.

STAP 4.

Gebruik flexibele metalen slangen van voldoende lengte (zie tabel 2) tussen de roterende afdichting en het leidingsysteem. Na montage moet(en) de slang(en) nog recht zijn en haaks staan op de hartlijn van de afdichting.

LET OP: GEBRUIK VOLDOENDE PIJPSTEUNEN ZODAT HET GEWICHT VAN DE LEIDING(EN) NIET OP DE AFDICHTING STAAT. DE KRACHTEN OP DE AFDICHTING WERKEND VANUIT DE TOE-EN AFVOERLEIDING DIENEN ZO MINIMAAL MOGELIJK TE ZIJN.

STAP 5.

Een gaffelconstructie met een borgpen, een staag of pijpstukje door het oog voorkomt meedraaien/anti-rotatie op de flexibele slagen. Maak van de borging geen vaste constructie met bout en moer. De borgpen moet in het oog voldoende speling hebben. Tabel 3 geeft de gewenste diameters.

GEBRUIK GEEN OLIE OF VET OM JOHNSON ROTERENDE AFDICHTINGEN TE SMEREN! HET MEDIUM DOOR DE AFDICHTING ZORGT VOOR VOLDOENDE SMERING VAN DE KOOLSTOF AFDICHTINGSRINGEN EN AFVOER VAN DE WRIJVINGSWARMTE.

VOORKOM VERSNELDE KOOLRINGSLIJTAGE EN LAAT DE AFDICHTINGEN DAAROM NIET ONNODIG DROOG LOPEN.

WAARSCHUWING

Controleer regelmatig de hoeveelheid slijtage van de koolstof afdichtingsring (zie tabel 1). Mocht de afdichtingsring (6) totaal versleten zijn, dan begint de nippel tegen de bodem van het huis aan te lopen. Op den duur kan de nippel zich zelfs door de bodem boren en ontstaat er mogelijk een gevaarlijke situatie met een aanzienlijke lekkage. Bovendien moet in dat geval de gehele afdichting vervangen worden. (Zie procedure om slijtage van de koolstof afdichtingsring te meten).

PROCEDURE OM SLIJTAGE VAN DE KOOLSTOF AFDICHTINGSRING TE METEN

STAP 1.

Zoek de kraag dat is bewerkt in the nippel van de afdichting.

STAP 2.

Als de afdichtingsring slijtage begint te vertonen, beweegt de afdichting automatisch, (door de druk) weg van de cilinder astap kant.

STAP 3.

Als dit gebeurt, begint de kraag op de nippel van de afdichting tevoorschijn te komen.

STAP 4.

Zie Tabel 1 om vast te stellen wat de toelaatbare slijtage is voor uw maat afdichting.

STAP 5.

Als de bewerkte kraag op de nippel is te zien is volgens de in stap 4 toelaatbare slijtage, moet de afdichtingsring vervangen worden.

TABEL 1

Afdichting maat	Max. slijtage v/d afdichtingsring
3/4"	1/4" (6,5mm)
1"	1/3" (9,0mm)
1-1/4"	3/8" (10,2mm)
1-1/2"	5/16" (8,0mm)
2"	1/3" (9,0mm)
2-1/2"	3/8" (10,2mm)
3"	7/16" (11,1mm)
3-1/2"	7/16" (11,1mm)
4"	9/16" (14,3mm)
5"	9/16" (14,3mm)
6"	7/16" (11,1mm)
7-1/2"	11/16" (17,5mm)
8"	13/16" (20,6mm)

TABEL 2

GEADVISEERDE MINIMUM SLANGLENGTE

Slang maat	Minimum Lengte
1/4"	8" (250mm)
3/8"	10" (310 mm)
1/2"	10" (310 mm)
3/4"	12" (310mm)
1"	15" (380mm)
1-1/4"	18" (460mm)
1-1/2"	18" (460mm)
2"	21" (535mm)
2-1/2"	24" (610mm)
3"	27" (690mm)

TABEL 3

GEADVISEERDE DIAMETER BORGINGPIJP

Afdichting maat	Afdichtingnr.	Pijpdiameter Sch. 80
3/4"	2200	1/8" (3,5mm)
1"	2300	1/8" (3,5mm)
1-1/4"	2400	1/4" (6,5mm)
1-1/2"	2500	1/4" (6,5mm)
2"	2550	1/4" (6,5mm)
2-1/2"	2600	3/8" (10,0mm)
3"	2700	1/2" (13,0mm)

*Metrische afmetingen zijn alleen ter informatie.
Gecertificeerde tekeningen zijn op aanvraag te bezichtigen.*

De Kadant Johnson Garantie

Kadant Johnson producten worden gebouwd volgens hoge kwaliteitsnormen. Prestaties zijn datgene wat u verlengt: dat is wat wij leveren. Kadant Johnson biedt voor zijn producten voor een periode van één jaar vanaf de verzendingsdatum een garantie tegen materiaalgebreken en productiefouten. Er is uitdrukkelijk begrepen en overeengekomen dat de aansprakelijkheid van Kadant Johnson beperkt blijft tot de reparatie van het product of de vervanging daarvan – naar eigen inzicht van Kadant Johnson – door eenzelfde aantal niet-defecte producten.

KADANT
JOHNSON
www.kadantjohnson.com